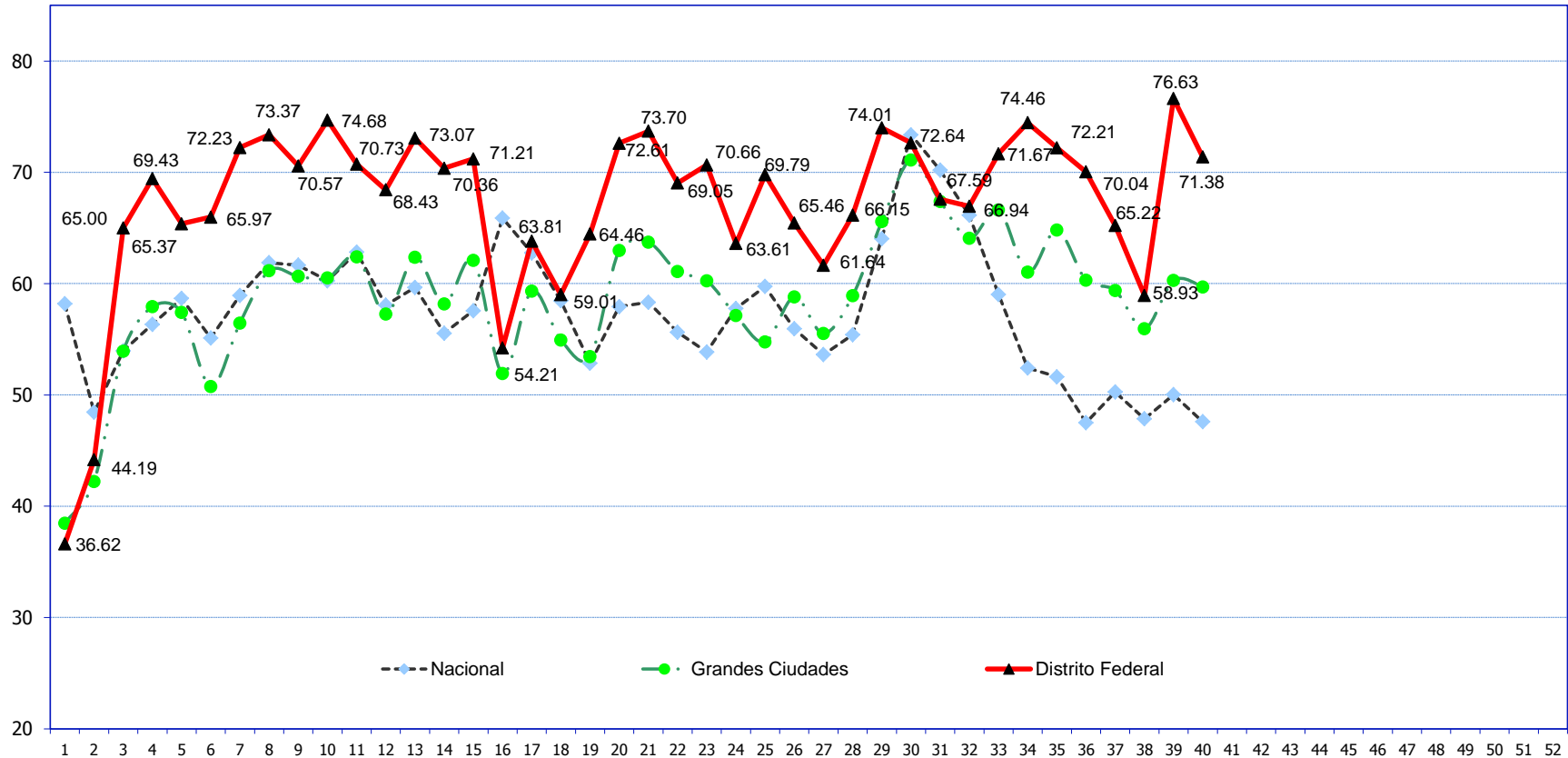




Secretaría de Turismo del Gobierno del Distrito Federal

Ocupacion Semanal: Distrito Federal, Grandes Ciudades y Nacional Semana 40 (del 29 de septiembre al 5 de octubre)



Fuente: Secretaría de Turismo del GDF., **Total de hoteles 92**. Grupo integrado por: 11 hoteles Gran Turismo, 40 de Cinco Estrellas, 30 de Cuatro Estrellas, 7 de Tres Estrellas, 1 de Dos Estrellas y 3 de 1 Estrella. Para los resultados de ocupación semanal Nacional y Grandes Ciudades, se utiliza la información de la Sectur Federal.

- 1.- En la semana 40 del 2014, el porcentaje de ocupación del grupo de hoteles encuestados en el Distrito Federal fue de 71.38%, 1.15 puntos porcentuales por arriba de lo registrado la misma semana del 2013 (del 30 de septiembre al 6 de octubre) que registró 70.23%.
- 2.- El Porcentaje de ocupación acumulado a la semana 40 del 2014 alcanzó 67.18%, 2.04 puntos porcentuales por arriba de lo registrado la misma semana del 2013 que estuvo en 65.14%.
- 3.- En esta semana 40, la ocupación en Grandes Ciudades fue de 59.70% y en el total nacional (70 Destinos) 47.59%. El Distrito Federal registró 11.68 puntos porcentuales por arriba de Grandes Ciudades y 23.80 puntos porcentuales por arriba del indicador Nacional.